



Les Mots en Seine®
16, avenue de Bellevue
78700 Conflans-Ste-Honorine
lesmotsenseine@yahoo.fr
06 50 01 91 10
www.lesmotsenseine.fr

Date de mise à jour : 26 juin 2022

Formation éligible au CPF

DURÉE

Tutorat
+ accès illimité 12 mois à la plate-forme d'e-learning du Projet Voltaire + Module « Expression »

ÉQUIVALENT EN HEURES

- 14 h par stagiaire, réparties comme suit :
 - 3 h de tutorat : entretiens téléphoniques + suivi pédagogique
 - 11 h individuelles sur la plateforme Projet Voltaire.
- Examen inclus

E-learning en option(s) :

- 1 h pour le module « Excellence & Orthotypographie »

LIEU : Formation à distance

DÉLAI D'ACCÈS

Entre 1 et 6 semaines selon les financeurs.
11 jours min. pour le CPF.

PRIX TTC*

Individuelle : 1 030 €

*TVA non applicable, art. 293 B du CGI

Inclus dans le tarif :

- Tutorat
- Licence d'accès e-learning
- Frais d'inscription à l'examen Voltaire
- Ouvrage pédagogique

PUBLIC

Toute personne en relation avec la clientèle ou qui représente l'image de l'entreprise.

Toute personne souhaitant certifier ses compétences en orthographe

PRÉREQUIS

Ne pas être en situation d'illettrisme ou d'analphabétisme.

CATÉGORIE

Action de formation

ÉQUIPE PÉDAGOGIQUE

Christelle GIRARD, fondatrice de "Les Mots en Seine®" assure le suivi de la formation ou encadre nos formateurs partenaires, qui sont tous expérimentés avec le niveau "Expert" en langue française.

Certificat Voltaire

Réviser les fondamentaux de l'orthographe et améliorer son expression écrite

Formation en langue française / Tutorat + e-learning

Les entreprises sont de plus en plus sensibles à l'orthographe et de plus en plus nombreuses à valoriser les salariés ou candidats qui possèdent de réelles compétences en langue française.

Les Mots en Seine® vous aide à revoir les bases de la langue française en vous proposant une formation individuelle en ligne associant support de cours, parcours d'e-learning autoadaptatif et tutorat à distance avec un coach professionnel en orthographe.

Cette formation ludique et axée sur l'interactivité recouvre les 140 règles, à la fois lexicales et grammaticales, contenues dans le programme du Certificat Voltaire. Elle vous permettra d'appréhender les différents aspects du test et à maximiser votre score.

Le module consacré à l'expression vous aidera à améliorer vos contenus et à rendre vos écrits plus percutants, convaincants et efficaces.

À L'ISSUE DE LA FORMATION, VOUS SEREZ CAPABLE DE :

- ✓ Corriger la plupart de vos erreurs à l'écrit
- ✓ Rédiger avec davantage de facilité
- ✓ Utiliser un vocabulaire approprié pour vos écrits
- ✓ Viser un score entre **500 et 700 points au Certificat Voltaire**



LES PLUS

- ✓ Suivi des progrès du stagiaire par le coach en orthographe.
- ✓ Des exercices variés et des examens blancs en ligne pour tester son score.
- ✓ Une méthode pédagogique adaptée aux besoins de l'apprenant.
- ✓ Un outil en ligne ludique et efficace.
- ✓ Évaluation des acquis sur 10 niveaux.

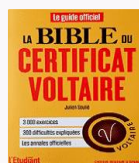
CERTIFICAT VOLTAIRE

Passage de l'examen

Le Certificat Voltaire mesure le niveau de maîtrise de l'orthographe grammaticale utilisée dans un contexte professionnel, ainsi que de l'orthographe lexicale des fautes couramment commises en milieu professionnel.

RESSOURCES PÉDAGOGIQUES

- ✓ Coaching individuel avec un tuteur ayant obtenu le niveau "expert" au certificat Voltaire.
- ✓ Espace de **remise à niveau** pour la préparation du **Certificat Voltaire** (cf e-learning). Suivi de l'apprentissage. Dépannage technique. Vidéos explicatives, tutoriels, cours et astuces imprimables. Tutorat par courriel / réponse dans les 72 heures aux questions pédagogiques.
- ✓ **Accès à une page extranet dédiée Digiforma** : supports de cours ou exercices personnalisés pour revoir et approfondir les notions apprises (sous forme de quizz numériques, livret de formation, documents scannés, etc.).

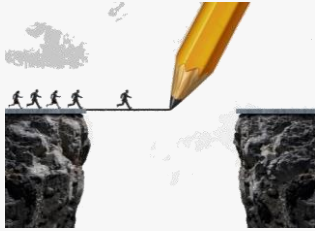


Mise à disposition de l'ouvrage « La bible du Certificat Voltaire » de Julien Soulié : 300 leçons, 3000 exercices corrigés, des annales officielles, etc.

OBJECTIFS PÉDAGOGIQUES

- ✓ Respecter les règles orthographiques des mots du lexique professionnel.
- ✓ Conjuguer et accorder les verbes.
- ✓ Accorder de façon cohérente les éléments compris dans un groupe nominal.
- ✓ Différencier les paronymes de lexique professionnel et choisir le bon mot selon le contexte.
- ✓ Écrire correctement les homophones grammaticaux et lexicaux.
- ✓ Structurer son propos et être concis dans les échanges.
- ✓ Produire un discours précis, nuancé, structuré et élaboré.
- ✓ Structurer son propos et être concis dans les échanges.

MODALITÉS DE PERSONNALISATION DE LA FORMATION



Un entretien téléphonique auprès du responsable de formation ou du (des) futur(s) stagiaire(s) permet de présenter les modalités de formation et de les adapter afin de proposer une formation personnalisée. Le programme de formation est construit en fonction des compétences de chaque stagiaire.

L'aide au positionnement proposée par Les Mots en Seine® permet d'analyser la situation d'un candidat avant son entrée en formation. Le stagiaire est soumis à un test de positionnement, réalisé en ligne via un lien extranet envoyé par e-mail ou via la plate-forme d'e-learning du Projet Voltaire. Il s'agit d'un QCM dont les résultats sont analysés par la formatrice afin d'ajuster le programme aux besoins du stagiaire.

SUIVI DE L'EXÉCUTION ET ÉVALUATION DES RÉSULTATS

Suivi de l'apprentissage sur la plateforme Projet Voltaire par un formateur ayant obtenu le niveau "expert" au Certificat Voltaire, sous forme d'aide et de support en ligne.

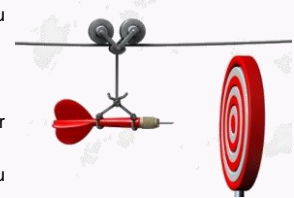
L'organisme archive les relevés de connexion du stagiaire (export des temps de connexion en e-learning).

Attestation d'assiduité signée par le stagiaire.

Évaluations automatiques des acquis à la fin de chaque module. Évaluations programmées par la formatrice sur Projet Voltaire et examens blancs mis à disposition sur Digiforma.

Tutorat et évaluations : calendrier prévisionnel envoyé en début de formation. Accompagnement du stagiaire tout au long de la période de tutorat sous formes d'entretiens téléphoniques individuels réguliers ou d'échanges d'e-mails.

Évaluations à chaud (questionnaire de satisfaction) et à froid (transfert des acquis).



INFORMATIONS HANDICAP

Nos formations sont accessibles aux personnes en situation de handicap. Chaque situation étant spécifique, nous vous demanderons de préciser la nature de votre handicap lors de l'entretien d'admission avec notre référent afin d'envisager les adaptations nécessaires.

SANCTION DE LA FORMATION

L'ensemble de la formation sera sanctionnée par le passage du Certificat Voltaire

Le stagiaire communiquera à Les Mots en Seine® la date et le centre d'examen qu'il aura choisi sur le site www.certificat-voltaire.fr - L'inscription au Certificat Voltaire se fait par le stagiaire à l'aide d'un code parrain fourni par l'organisme de formation.

Codes CPF : Certif Info : 84714 - Répertoire spécifique : RS5199 - Code NSF : 333 - Code RNCP : 15040

Examen : le principe est d'identifier les fautes au sein de 195 phrases groupées dans 2 sujets. Le sujet 1 (135 phrases) compte pour 700 points et concerne des difficultés courantes. Le sujet 2 (60 phrases) pour 300 points et concerne des difficultés d'un niveau plus élevé et plus littéraire.

Score sur 1000 permettant de se situer dans la grille de scores fournie en annexe.

Durée 3 heures - 1800 centres d'examen agréés - Valable 4 ans.

[Résumé de la Certification - France compétence](#)



E-LEARNING

Licence d'accès de 12 mois à Projet Voltaire (Woonoz®), élu « meilleur service d'apprentissage en ligne toutes disciplines confondues » par l'EFFEP (European foundation for e-learning projects).

Parcours de formation personnalisé en ligne sur www.projet-voltaire.fr :

Plate-forme d'entraînement multisupport (ordinateur, mobile, tablette, etc.) qui propose des exercices ludiques pour améliorer tous vos écrits.

Parcours autoadaptatif : un moteur d'ancrage mémoriel® établit un diagnostic de vos résultats et vous dirige automatiquement vers les modules qui correspondent à votre niveau. Les règles maîtrisées sont retirées au fur et à mesure de l'entraînement.

Suivi des progrès réalisés par la formatrice via un portail web pour voir les difficultés les plus prégnantes et pour vous apporter toute l'aide dont vous auriez besoin.



Les Mots en Seine® est membre du Club Voltaire et partenaire du Projet Voltaire (contrat n°2020-02-19-1-PH)

Les notions abordées pendant les heures de tutorat sont entièrement personnalisées. Les entretiens téléphoniques peuvent se dérouler selon deux formats :

1) **travailler sur l'amélioration de vos écrits professionnels** à partir de vos propres documents (e-mails, comptes rendus, notes, manuscrit...). Votre formation sera beaucoup plus efficace et personnalisée si nous travaillons à partir de vos propres écrits.

2) **revenir sur les règles qui vous posent le plus de difficultés** et vous apporter toute l'aide nécessaire pour les comprendre (astuces, moyens mnémotechniques, méthodes, etc.). Cette formation aborde les 140 règles, à la fois lexicales et grammaticales, contenues dans le programme du Certificat Voltaire et notamment les suivantes :

Orthographe lexicale, homonymes et bon usage du lexique

- Corriger les expressions et les tournures incorrectes les plus fréquentes
- Orthographe lexicale
- Homonymes et paronymes
- Lexique et bon usage

Notions essentielles de grammaire

- Les noms communs et les noms propres
- Maîtriser le genre (masculin / féminin) et le nombre (singulier / pluriel) des noms
- Les adjectifs
- Comment repérer les verbes et le sujet ?
- Les compléments d'objet direct et indirect
- Les déterminants, les pronoms, les adverbes
- Quelques règles à savoir : employé ou employer ? Envoi ou envoie ?

Enrichir son discours

- Mobilisation d'un corpus de plus de 600 mots à forte valeur
- Maîtriser les principales règles pour structurer son propos
- Être concis dans ses échanges grâce aux 38 règles de référence

Conjuguer

- Maîtriser les terminaisons selon le temps, le mode, le sujet
- Les 3 groupes de verbes
- La concordance des temps
- Les principales conjugaisons à connaître et leurs caractéristiques : l'indicatif, le futur, le conditionnel, le subjonctif, l'impératif
- Quelques erreurs à éviter : j'envoie ou j'envois ? Est ou ait ?
- La voix pronominale : les formes négatives, interrogatives, interro-négatives

Accorder les mots entre eux

- L'accord du verbe : les accords qui peuvent poser problème, les terminaisons en *ions/iions - é/er/ez*, avec des sujets complexes, différence entre *participe présent (convainquant) et adjectif (convaincant)*
- L'accord de l'adjectif avec le nom
- Accorder le participe passé avec être et avoir et sans auxiliaire
- L'accord des couleurs et des nombres

DURÉE : 11 HEURES.

LIEU DE FORMATION

Formation à distance (e-learning).

SUPPORT ET MOYENS

Licence d'accès 12 mois à Projet Voltaire : module « Orthographe » (Fondamentaux Campus + Pro + Pont Supérieur ou Pont Supérieur + Supérieur)

Accès à un **espace intranet dédié** : conception de quizz numériques, exercices d'application, tests d'évaluation, mise à disposition de supports de cours.

MODALITÉS PÉDAGOGIQUES

L'entraînement peut se poursuivre depuis une tablette ou un smartphone, en téléchargeant l'application "Projet Voltaire".

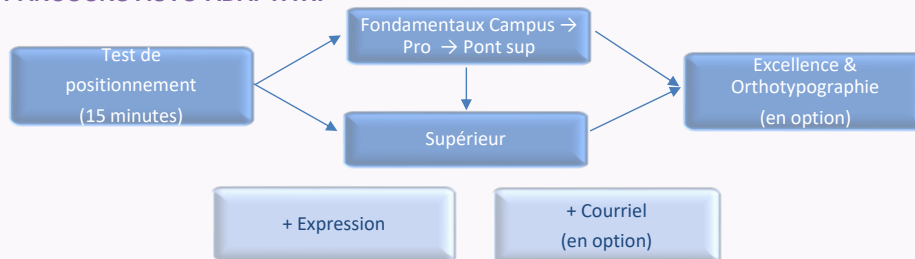
SUIVI ET ÉVALUATION

Accompagnement du stagiaire sous formes d'entretiens téléphoniques individuels, d'e-mails et d'apports de documents liés à ses demandes.

Retour lors des entretiens sur les difficultés rencontrées sur la plate-forme d'e-learning.

Évaluations et examens blancs mis à disposition sur la plate-forme d'e-learning.

PARCOURS AUTO-ADAPTATIF



MODULE PROJET VOLTAIRE FONDAMENTAUX CAMPUS

47 points fondamentaux de grammaire :

- Maîtriser le genre (masculin / féminin) et le nombre (singulier / pluriel) des noms
- Les noms communs et les noms propres
- Les adjectifs qualificatifs, les pronoms et les déterminants, les COD / COI

MODULES PROJET VOLTAIRE PRO + PONT SUPÉRIEUR

84 règles pro

Grammaire : 70 %

Accorder les mots entre eux : accord du verbe, de l'adjectif avec le nom, le participe passé, etc.

Conjugaison : maîtriser les terminaisons selon le temps, le mode, le sujet

Confusions homophoniques : si ou s'y ? Et ou est ? Dans ou d'en ?

Orthographe d'usage ou lexicale : 20 %

- mieu ou mieux ? ça, sa ou çà ? ce, se ou s' ? peu, peux ou peut ? or ou hors ?

Les fautes de sens (sémantique) : 6 %

La syntaxe : 3 %

- La concordance des temps avec "si", l'interrogation directe et indirecte, etc.

Formules professionnelles : 1 %

MODULE SUPÉRIEUR

140 règles

- Travail approfondi sur les règles non maîtrisées, rassemblées sur 10 niveaux classés dans un ordre croissant de difficulté (14 règles par niveau).

- Révision des 140 règles avec remise à niveau sur les points non maîtrisés.

MODULE EXCELLENCE & ORTHOTYPOGRAPHIE (en option : 175 €)

Excellence : travail approfondi sur 200 règles non maîtrisées rassemblées sur 14 niveaux, classés dans un ordre croissant de difficulté.

Typologie des difficultés traitées par le module Excellence :

- Difficultés grammaticales : 39 %
- Difficultés sémantiques (liées au sens) : 35 %
- Difficultés lexicales (orthographe d'usage) : 15 %
- Difficultés syntaxiques (organisation de la phrase) : 11 %

Le module Orthotypographie du Projet Voltaire permet de voir ou revoir les 24 règles (sur 4 niveaux) les plus couramment utilisées dans nos écrits, comme :

- Doit-on écrire 30% ou 30 % ?
- Dans une citation, le point final est-il avant ou après le guillemet fermant ?

MODULE EXPRESSION

Produire un discours précis, nuancé, structuré et élaboré

MODULE VOCABULAIRE

- Travail approfondi sur un corpus de 600 mots à forte valeur dans un environnement professionnel, rassemblés sur 20 niveaux.
- Révision des 20 niveaux (reprise des 600 mots) avec remise à niveau sur les derniers points non maîtrisés.

MODULE SYNTAXE ET PONCTUATION

- Travail approfondi sur les 37 règles de l'efficacité du discours.

NATURE DES DIFFICULTÉS TRAITÉES :

VOCABULAIRE : utiliser, dans un cadre professionnel, les mots permettant d'élaborer un discours précis et nuancé.

SYNTAXE : coréférence, connecteurs logiques, etc.

PONCTUATION : virgules obligatoires et interdites, point après les interrogatives indirectes, etc.

DURÉE : 2 HEURES.

2 h d'e-Learning : 24 règles sur 5 niveaux

PRIX TTC* : 180 €

*TVA non applicable, art. 293 B du CGI

LIEU DE FORMATION

Formation à distance (e-learning).

SUPPORT ET MOYENS PÉDAGOGIQUES

Licence d'accès 12 mois au module « Courriel » du Projet Voltaire.

Test blanc

Exercices rédactionnels.

Mise à disposition du livre "**Être un pro de l'e-mail**" de Sylvie Azoulay-Bismuth, l'ouvrage de référence pour **rédiger des e-mails efficaces** en exposant clairement ses propos.

SUIVI ET ÉVALUATION

L'organisme archive les relevés de connexion du stagiaire sur la plate-forme d'e-learning.

Accompagnement du stagiaire sous formes d'entretiens téléphoniques individuels, d'e-mails et d'apports de documents liés à ses demandes.

Programme

1. Des destinataires au bon endroit, des adresses courriel cachées mentionnées
2. Objet : attirer l'attention, bien choisir ses mots, mise en forme et ponctuation
3. La bonne formule : distance respectueuse, distance conviviale, proximité
4. Bien utiliser les pièces jointes
5. Mettre en forme le message
6. Privilégier un seul sujet par message
7. Demander des actions à plusieurs destinataires
8. Le bon style pour le message
9. Mises en situation et entraînement à la rédaction de courriel
- 10 Test blanc